

†.ΧΗΛΣ† Ι ΗΕΥΟΞΘ
†.Ε.Π.Θ† Ι ΗΕΥΟΞ Α ΣΘΥΙΞΕ



المملكة المغربية
وزارة الصناعة والتجارة

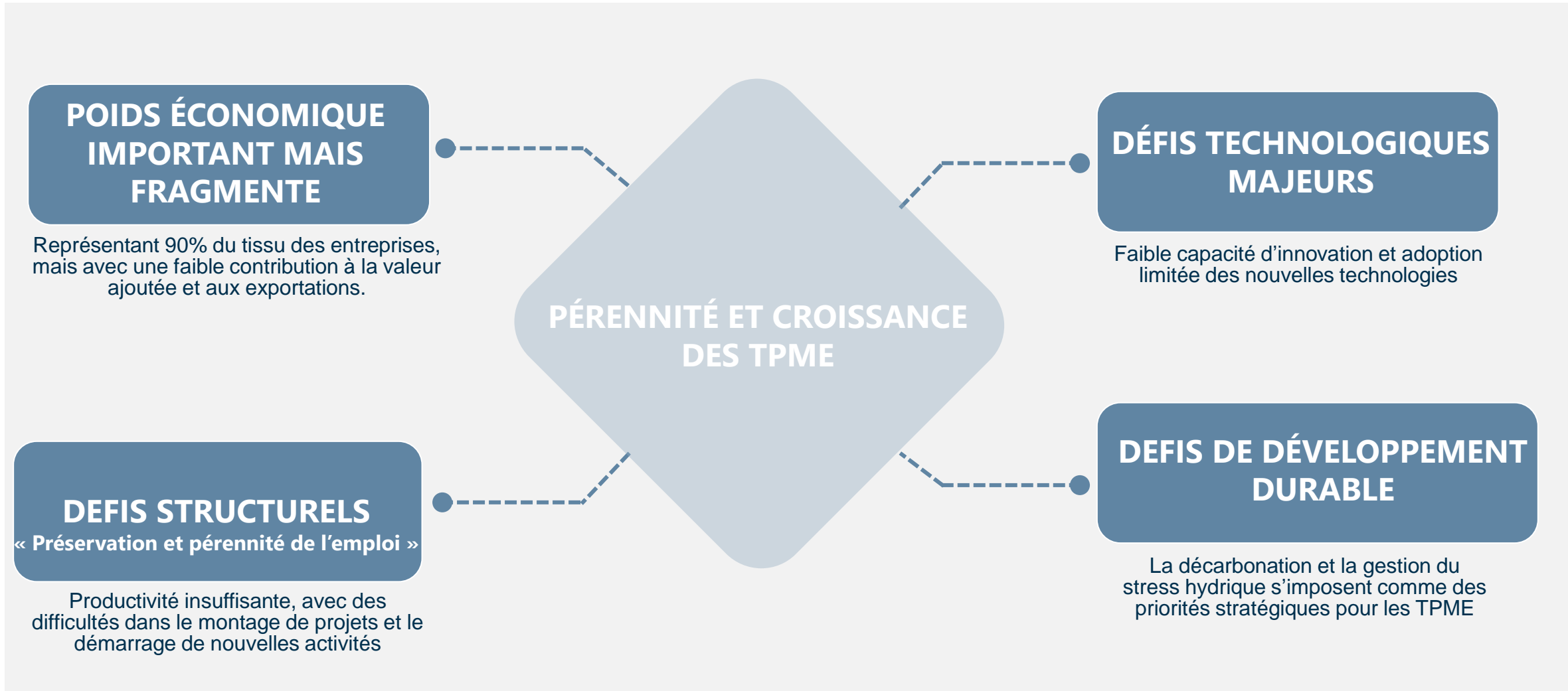
ROYAUME DU MAROC
MINISTÈRE DE L'INDUSTRIE ET DU COMMERCE

Maroc **PM**^e
Entrepreneuriat Croissance Compétitivité

PLAN D'ACCÉLÉRATION DE LA CROISSANCE ET DE LA TRANSFORMATION DES TPME « PACTE®TPME »

2025-2030

ENJEUX DE DÉVELOPPEMENT DES TPME



OPPORTUNITÉS STRATÉGIQUES POUR ACCÉLÉRER L'INTÉGRATION ET LE DÉVELOPPEMENT DES TPME



DYNAMIQUE DE DÉVELOPPEMENT SECTORIEL

Soutenue par les programmes sectoriels, notamment ceux de **Maroc PME**, ainsi que par les incitations dédiées aux TPME, en vue de renforcer leur position dans les secteurs prioritaires.



PLANS DE DÉVELOPPEMENT RÉGIONAUX AMBITIEUX

Gouvernance territoriale renforcée, où **les Centres Régionaux d'Investissement (CRI)** sont parmi les acteurs clés contribuant activement à cette dynamique.



PERSPECTIVES LIÉES À L'ORGANISATION DE LA COUPE DU MONDE 2030

Mise en œuvre des chantiers structurants, renforçant ainsi **la dynamique de l'investissement**.

PLAN D'ACCÉLÉRATION DE LA CROISSANCE ET DE LA TRANSFORMATION DES TPME « PACTE®TPME 2025-2030 »

OBJECTIFS

- Maximiser le potentiel de croissance des TPME et dynamiser les pôles d'innovation au sein des écosystèmes sectoriels et territoriaux
- Contribuer directement à la préservation et la création d'emplois et à la consolidation du tissu économique

PRIORITES STRATEGIQUES

PS 1 : Emergence ou restructuration des Acteurs Clés

- Favoriser l'émergence de champions nationaux et de locomotives « Gazelles » grâce à une approche innovante « SCALE UP »
- soutenir la restructuration des entreprises en difficulté
- Accompagner la transmission des entreprises.

PS 2 : Soutenir la structuration et la compétitivité des TPME et accompagner leur adaptation aux mutations économiques et technologiques

- Soutenir le déploiement des plans de transformation des TPME pour sécuriser leur investissement, optimiser leurs performances opérationnelles et favoriser leur pérennité.
- Accélérer la décarbonation, réduire le stress hydrique et assurer la conformité climatique.

PLAN INTÉGRÉ ET ADAPTÉ AUX BESOINS DES TPME, AVEC UN ACCOMPAGNEMENT À LA CARTE POUR UN IMPACT DURABLE.

CONSEIL ET ORIENTATION

DISPOSITIFS D'ACCOMPAGNEMENT

ACCÈS A DES PLATEFORMES D'APPUI

Pierre angulaire du PACTE TPME

Guichet unique « One Stop Shop » via une plateforme digitale pour orienter vers l'ensemble des dispositifs d'accompagnement

CHEF DE PROJET MAROCPME

Cadrage des besoins et orientation vers le dispositif le plus adéquat

	BESOIN	PRIORITE	DISPOSITIF
1	Entreprise en forte croissance	PS 1	Dispositif 1 : Accélération TPME « SCALE UP »
2	TPME en recherche de repreneur		Dispositif 2 : Transmission TPME
3	TPME en difficulté		Dispositif 3 : Restructuration TPME
	TPME en partenariat avec DO	PS ..	Dispositif Co-développement TPME
	TPME en développement à l'export		Dispositif Accompagnement à l'export des TPME
4	TPME confronté aux exigences de décarbonation	PS 2	Dispositif 4 : Décarbonation TPME/ Optimisation Eau
5	TPME de compétitivité et transformation verte		Dispositif 5 : Performance TPME
			Dispositif 6 : Qualité TPME
6	Petites entreprises en quête de structuration		Dispositif 7 : Structuration des TPME (Fondamentaux)



Accélération TPME
« SCALE UP »

Transmission TPME

Restructuration TPME

EMERGENCE OU RESTRUCTURATION
DES ACTEURS CLÉS

STRUCTURATION ET COMPETITIVITÉ

Objectif

Ce dispositif a pour objectif d'accélérer la croissance des TPME à fort potentiel, dites « Gazelles », afin de favoriser l'émergence des futures locomotives économiques à rayonnement africain.

Ces entreprises joueront un rôle clé dans la création de valeur et la dynamisation de l'emploi, tant au niveau régional que national.

Contribution financière

- Quotité de financement de l'Agence : Prise en charge de **80%** du coût du diagnostic 360 et de mise en œuvre du plan d'accélération, plafonné à **2 MDH/ Bénéficiaire**.

- Quote-part de l'entreprise : reliquat du coût de l'action.

Bénéfices attendus

- Croissance du chiffre d'affaires
- Création de l'emploi

Consistance

- Sélection par un **Comité Public Privé** des TPME issues de différents secteurs à la suite d'appels à manifestation d'intérêt périodiques.

- Réalisation d'un **diagnostic 360°** par une équipe d'experts, mobilisée par Maroc PME, au profit de chaque TPME sélectionnée et d'un plan d'accélération arrêtant un objectif de croissance minimum et les besoins d'accompagnement spécifiques identifiés.

- Mise à la disposition des TPME, des **Plateformes de partenaires et de prestataires** ayant comme principal objectif de :

- Faciliter l'accès à la commande des donneurs d'ordre « Public ou Privé » (Soutien pour les échantillons, Appui au référencement auprès des DO, Accompagnement à la certification, Soutien financier pour les cautions liées aux marchés publics...) « **Accès au marché** »
- Faciliter l'accès à une expertise et coaching de haut niveau « **Accès à l'expertise** »
- Mettre en relation avec les cercles d'investisseurs et préparer des partenariats avec les banques « **Accès au Capital** »
- Donner l'accès à un recrutement de compétences pointues ou aux jeunes diplômés issus de grandes écoles marocaines et internationales « **Accès au talent** »
- Mettre en relation et soutenir le partenariat avec les centres de transfert de technologie et d'innovation « **Accès à la technologie et à l'innovation** ».
- Accompagner à l'export a travers le dispositif 5.



Accélération TPME
« SCALE UP »

Transmission TPME

Restructuration TPME

Objectif

Ce dispositif vise à favoriser la transmission des entreprises en facilitant leur transition et en préservant la continuité de leurs activités.

Les entreprises familiales, qui constituent une part importante du tissu économique, sont particulièrement concernées, car elles allient tradition, savoir-faire et ancrage territorial.

Contribution financière

- Quotité de financement de l'Agence :

Prise en charge de **90%** du coût de l'accompagnement plafonné à **1 MDH** par Bénéficiaire.

- Quote-part de l'entreprise : reliquat du coût de l'action.

Bénéfices attendus

- Préservation du capital économique.
- Sauvegarde de l'emploi.
- Valorisation des entreprises en transmission

Consistance

- **Accompagnement personnalisé** pour sécuriser et pérenniser la transmission :

- Diagnostic approfondi de la transmission.
- Établissement du business plan de reprise.
- Valorisation de l'entreprise et optimisation de l'ouverture du capital.
- Recherche et sélection rigoureuse du repreneur.
- Élaboration du plan d'accompagnement post-cession.

- **Développement de partenariats** avec les principaux acteurs concernés, afin de promouvoir et soutenir la transmission des entreprises au sein **d'un écosystème structuré** :

- Mettre en place une Bourse de transmission dans le cadre d'un partenariat avec l'Institut de l'Entreprise Familiale « IEF », afin de connecter les cédants et les repreneurs et renforcer la visibilité des opportunités de transmission.
- Mobiliser des fonds d'investissement et de garantie via le Fonds Mohammed VI pour accompagner les reprises stratégiques.
- Faciliter l'accès aux mécanismes de garantie proposés par TAMWILCOM, permettant le financement des opérations de transmission.
- Négocier des crédits bonifiés et des financements dédiés avec les banques pour appuyer les transactions et les projets post-reprise.
- Accorder un accès privilégié à la Bourse de Casablanca afin de soutenir les entreprises en transmission ayant une capacité de croissance sur les marchés financiers.
- Organiser des rencontres thématiques pour sensibiliser les acteurs économiques par le biais des chambres et des associations professionnelles, sur l'importance d'une transmission anticipée et structurée.
- Encadrer les transactions à travers l'intervention d'experts-comptables et de cabinets juridiques, garantissant la sécurisation des modalités contractuelles et fiscales.

EMERGENCE OU RESTRUCTURATION
DES ACTEURS CLÉS

STRUCTURATION ET COMPETITIVITÉ



EMERGENCE OU RESTRUCTURATION
DES ACTEURS CLÉS

Accélération TPME
« SCALE UP »

Transmission TPME

Restructuration TPME

STRUCTURATION ET COMPETITIVITÉ

Objectif

Ce dispositif vise à soutenir les TPME en difficulté présentant des enjeux majeurs en matière d'emploi au sein des territoires et disposant d'une viabilité économique.

Son objectif est de préserver les emplois et le capital immatériel, remédier aux conséquences des dysfonctionnements, anticiper les défaillances et s'adapter aux évolutions du marché

Contribution financière

- **Mesures préalables à la restructuration** : Prise en charge de **90%** des frais d'élaboration du plan de retournement dans la limite de **400 000 DH**.

- **Mesures d'accélération de la restructuration des entreprises en difficulté**

- Prise en charge de **90%** des frais d'expertise et de formation pour le déploiement du plan de retournement ou de restructuration, plafonné à **2 MDH**

Consistance

- **Mesures préalables à la restructuration** :
 - Formalisation du plan de retournement ou de restructuration
 - Restructuration financière « Rééchelonnement des dettes et apurement des arriérés » (Banques)
 - Mécanisme de garantie institutionnelle des prêts auprès des banques (TAMWILCOM).
- **Mesures d'accélération de la restructuration** avec un accompagnement personnalisé pour la mise en œuvre du plan de retournement :
 - Aide remboursable,
 - soutien technologique prioritaire.
 - Accompagnement technique pour le déploiement du plan de retournement.
- **Mesures d'accompagnement de la restructuration** :
 - Médiation institutionnelle pour faciliter la restructuration financière
 - Mesures de sauvegarde commerciale, ...

Bénéfices attendus

- Préservation de l'activité et de l'emploi territorial



EMERGENCE OU RESTRUCTURATION
DES ACTEURS CLÉS

Décarbonation TPME/
Optimisation Eau

Performance TPME

Qualité TPME

Structuration des TPME
(Fondamentaux)

Objectif

Ce dispositif vise à inciter les TPME à adopter des stratégies bas carbone et une gestion durable de l'eau à travers le «**Programme MIYAH**», afin d'assurer leur conformité climatique, en s'appuyant sur des pratiques éco-responsables et des technologies vertes

Consistance

Soutien technique et financier aux projets de croissance verte des TPME ayant un fort impact environnemental portant sur la transition énergétique et le déploiement des plans d'optimisation de la gestion de l'eau

Contribution financière

- Quotité de financement de l'Agence :
 - Dans la limite de **80%** du coût des actions de conseil et d'expertise technique plafonné à **1 MDH** par TPME.
- Quote-part de l'entreprise : reliquat du coût des projets finançables.

Bénéfices attendus

- Réduction de l'empreinte carbone
- Utilisation efficiente des ressources en eau.
- Optimisation des procédés et des flux matière

Projets cibles

- **Décarbonation d'efficacité et de compétitivité**
 - Diagnostics (Eau, Energie, Environnement),
 - Projets d'intégration des systèmes digitaux de surveillance de consommation Energie /Eau.
- **Décarbonation pour le respect de la réglementation**
 - Projets de mise en place des systèmes de management de certification de conformité climatique.
 - Projets d'optimisation des procédés de fabrication et des flux matières : isolation thermique, recyclage des déchets, recyclage des eaux de process industriels, Step, etc.
 - Projets de transition énergétique ou changement de processus (Substitution de ressources énergétiques ou de matière de production ou technologie).
- **Décarbonation à l'export**
 - Bilan carbone et plan de décarbonation
 - Projets de déploiement de solutions de décarbonation des sites industriels

STRUCTURATION ET COMPETITIVITÉ



EMERGENCE OU RESTRUCTURATION
DES ACTEURS CLÉS

Décarbonation TPME/
Optimisation Eau

Performance TPME

Qualité TPME

Structuration des TPME
(Fondamentaux)

STRUCTURATION ET COMPÉTITIVITÉ

Objectif

Ce dispositif accompagne les TPME à déployer des projets de transformation adaptés à chaque stade de leur développement, depuis l'investissement initial jusqu'à leur consolidation et expansion.

Consistance

Un accompagnement personnalisé assuré par des prestataires qualifiés dans différents domaines : conseil, expertise technique et digital, afin de mettre en œuvre des projets de transformation d'entreprise.

Contribution financière

- Quotité de financement de l'Agence : Dans la limite de **80%** du coût des projets finançables plafonné à **1 MDH** par TPME.
- Quote-part de l'entreprise : reliquat du coût des projets finançables

Bénéfices attendus

- Préservation de l'emploi
- Amélioration de la productivité et du coût de revient

Projets cibles

- **Expertise technique et Système d'information**
 - Accompagnement dans le montage des projets d'investissement et coaching financier pour l'accès au financement.
 - Amélioration de la productivité et optimisation de l'efficacité opérationnelle.
 - Développement des marchés et/ou des produits.
 - Mise en œuvre des projets de transformation digitale 4.0.
- **Accompagnement pour intégrer des solutions d'intelligence artificielle :**
 - Formation et sensibilisation à l'intelligence artificielle :
 - Un autodiagnostic pour évaluer la capacité de l'entreprise à conduire des projets d'IA.
 - Un cursus de formation pour former sur l'IA, ses concepts, ses techniques et technologies.
 - Accompagnement à l'intégration de l'IA :
 - Diagnostic Data IA pour identifier des projets de création de valeur à partir de l'exploitation des données de l'entreprise.
 - Etablissement et mise en œuvre d'un plan d'intégration IA.
 - Soutien pour l'accès à la technologique IA



EMERGENCE OU RESTRUCTURATION
DES ACTEURS CLÉS

ACTIVITÉS INNOVANTES ET
ÉCOSYSTÈMES PERFORMANTS

Décarbonation TPME/
Optimisation Eau

Performance TPME

Qualité TPME

Structuration des TPME
(Fondamentaux)

 STRUCTURATION ET COMPÉTITIVITÉ

Objectif

Le dispositif vise à accompagner les TPME marocaines dans leur démarche de certification ou labélisation, en assurant la conformité de leurs produits ou de leurs systèmes de management aux normes et réglementations techniques exigées par les marchés cibles.

Consistance

L'accompagnement couvre la mise en conformité des produits et services ou des systèmes de management (qualité, environnement, sécurité, etc.) aux référentiels techniques et normatifs régissant l'accès aux marchés cibles.

L'accompagnement intègre également une dimension de renforcement des capacités internes, visant à pérenniser les acquis de la certification et à structurer les processus qualité de manière durable

Contribution financière

- Quotité de financement de l'Agence : Dans la limite de **80%** du coût des projets finançables plafonné à **400 000 DH** par TPME.
- Quote-part de l'entreprise : reliquat du coût des projets finançables.

Bénéfices attendus

- Amélioration de la qualité
- Compétitivité à l'export

Projets cibles

Le dispositif contribue au financement des opérations suivantes :

- **Diagnostic qualité** : Évaluation de l'état de conformité des produits ou du système de management par rapport au référentiel choisi (norme produit ou système).
- **Assistance technique** :
 - Appui à la mise en conformité (produit ou système),
 - Élaboration ou mise à jour du système documentaire,
 - Formation du personnel aux exigences normatives,
 - Proposition d'actions correctives et préventives.
- **Audit à blanc** : Simulation d'un audit de certification pour identifier les écarts et préparer l'entreprise à l'audit officiel.
- **Suivi post-certification** : Accompagnement pour le maintien de la conformité et la préparation aux audits de renouvellement.

Objectif

- Mise en place de packages groupés d'accompagnement à destination des TPME, avec pour objectif de consolider les bases de conformité aux standards règlementaires, sociaux et environnementaux avec une initiation aux bonnes pratiques de gestion.
- Implication nécessaire des partenaires institutionnels (Régions, communes, Ministère du Commerce) pour le déploiement du dispositif.

Dispositifs proposés

Décarbonation TPME/
Optimisation Eau

Performance TPME

Qualité TPME

Structuration des TPME
(Fondamentaux)

Composantes de l'appui

Accompagnement technique

HSE

Cible

TPME peu structurées et nécessitant un appui à la modernisation eg.:

- Commerçants sédentaires ou non sédentaire
- Petits grossistes



Diagnostic et mise en conformité aux standards HSE (eg. équipements de sécurité, signalétique)

ESG



Initiation à l'ESG, eg. production durable, respect des droits sociaux (déclarations)

Gestion



Initiation à la comptabilité et gestion de trésorerie, appui à la formalisation juridique



Mise à niveau de l'aménagement, des outils de gestion eg. , TPE, logiciels...)

Production

Petites unités ou ateliers de production industrielle



Formation aux bonnes pratiques de gestion industrielle.



Accompagnement à l'amélioration des performances industrielles (Lean) et acquisition des technologies

POUR CHAQUE TPME BÉNÉFICIAIRE, UN PLAN D'ACCOMPAGNEMENT SUR-MESURE.

CONSEIL ET ORIENTATION

DISPOSITIFS D'ACCOMPAGNEMENT

ACCÈS A DES PLATEFORMES D'APPUI



1

UN ACCOMPAGNEMENT PERSONNALISÉ ...

> Mobilisation des experts nationaux et internationaux, afin d'apporter un soutien ciblé et de qualité : Développement à l'international, Décarbonation, transmission,....

> UN APPUI FINANCIER

- Prise en charge des frais d'expertise
- Financement des frais de développement de produit
- Financement d'un plan export
- Financement de l'acquisition de technologies non finançable par le dispositif de soutien aux TPME

2

... SELON UNE APPROCHE PERSONNALISABLE

- > Un diagnostic couvrant les dimensions clés en liaison avec le besoin de l'entreprise et le dispositif d'accompagnement correspondant.
- > Identification des priorités stratégiques.

3

... ET DONNANT LIEU À UN PLAN D'ACTION CONCRET ET MESURABLE

- > Identification des leviers d'action et des ressources clés permettant à l'entreprise d'atteindre les objectifs fixés
- > Elaboration d'un plan d'actions concrètes avec des indicateurs de réalisation et d'impact mesurables
- > Accompagnement à la mise en œuvre de plan d'action

CONSEIL ET ORIENTATION

DISPOSITIF D'ACCOMPAGNEMENT

ACCÈS A DES PLATEFORMES D'APPUI

1 Accès à l'expertise et aux technologies

+ 1 000 experts :

- ✓ Expertise technique
- ✓ Solutions digitales
- ✓ Plateformes transactionnelles
- ✓ Technologies IA

3 Networking & Events

- ✓ Rencontres B&B
- ✓ Workshops
- ✓ Foire et salon
- ✓ Conférences, séminaires
- ✓ Banque de transmission en partenariat avec IEF

4 Accès à l'information

- ✓ Banques de projets (Ministères, CRI,...)
- ✓ Veille et Intelligence économique.
- ✓ Fast Track administratif (réseau institutionnel CRIs, Wilayas, Douane,...)

2 Accès au financement

- ✓ crédits bancaires à un taux préférentiel
- ✓ Garantie TAMWILCOM
- ✓ Private equity mis en place dans le cadre d'un partenariat avec Fond Mohammed 6
- ✓ Introduction en Bourse
- ✓ LBO dans le cadre d'une transmission

5 Accès au Marché

- ✓ Référencement qualifié auprès des achats publics
- ✓ Financement des cautions en partenariat avec FINEA
- ✓ Agrégation autour d'un Donner d'Ordre
- ✓ Labélisation / certification

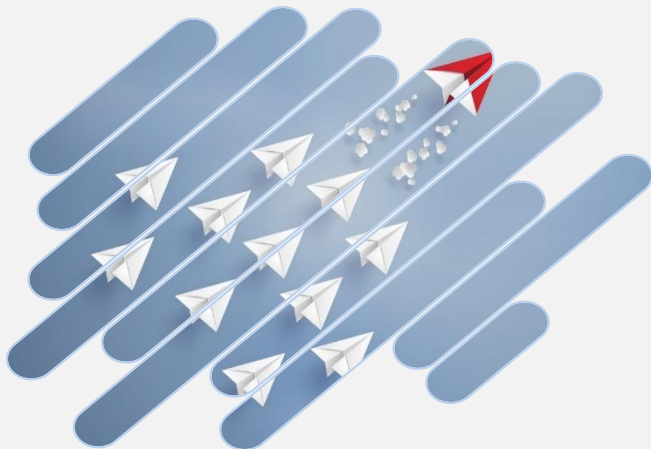
PACTE®TPME



PARTENAIRES

UN CIBLAGE DES TPME ALIGNÉ AUX NOUVELLES DISPOSITIONS DU DÉCRET RELATIF AU DISPOSITIF DE SOUTIEN SPÉCIFIQUE DESTINÉ AUX TPME

Entreprises cibles ¹



Les entreprises de droit privé marocain, y compris celles installées en zone d'accélération industrielle, ayant réalisé un chiffre d'affaires annuel (HT) **inférieur ou égal à deux cents millions de dirhams (200 MDH)** au terme d'un exercice clos pendant les trois dernières années.

Secteurs cibles



- Secteurs prioritaires : Industrie, logistique, Services, Commerce, Tourisme,...